



CURSO FITOTERAPIA & HERBODIETÉTICA ENERGÉTICA

BARCELONA - VIDEO-ONLINE - JUNIO 2026

VIDEO CURSO ONLINE 

APENB
Asociación Profesional Española de Aromaterapia y Fitoterapia
CURSO ACREDITADO
FITOTERAPIA HERBODIETÉTICA ENERGÉTICA

 **ECA**
Escuela
Conciencia
Activa

ASOCIACIÓN BLUE PLANET
ESCUELA CONCIENCIA ACTIVA

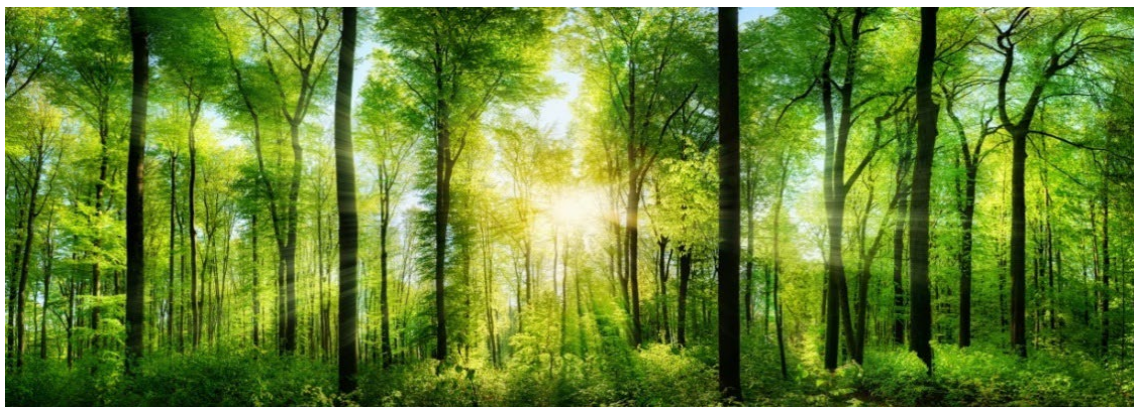


A quién va dirigido...

Tanto a profesionales de la salud como a cualquier persona que desee mejorar su salud y calidad de vida:

- ✓ Profesionales del sector terapéutico y holístico: naturópatas, terapeutas, dietistas, coach nutricionales, profesionales de la salud, o cualquiera de sus vertientes.
- ✓ Estudiantes que buscan completar su formación académica: naturopatía, medicina, fitoterapia, alimentación, y cualquier formación que requiera o se complemente con el uso terapéutico de las propiedades medicinales de las plantas.
- ✓ Personas que desean, de manera liberal, dedicarse a la sanación holística mediante el uso de recursos medicinales naturales.
- ✓ A todas aquellas personas que desean ampliar sus conocimientos en Fitoterapia para mejorar su calidad de vida y/o la de otras personas.

Sí tu vocación es sanar gracias a los recursos medicinales que nos ofrece la naturaleza.



Competencias...

Formación integral en torno al poder curativo de las plantas medicinales y en base al criterio naturista de sanación, a través de sesiones de aprendizaje teórico-prácticas que capacitan al alumno para:

- ✔ Conocer las propiedades y principios activos sanadores de las plantas medicinales para formular presentaciones simples y compuestas.
- ✔ Elaborar y saber prescribir remedios medicinales naturales: infusiones, decocciones, tisanas, tinturas, ungüentos, pomadas, emplastos, compresas, jarabes, baños, etc.
- ✔ Realizar tratamientos fitoterápicos en base al criterio naturista para mejorar la salud y la calidad de vida de las personas de manera holística.
- ✔ Identificar plantas medicinales para saber determinar su acción farmacológica, partes utilizadas, indicaciones, posología, precauciones y contraindicaciones.
- ✔ Aprender a tratar las distintas patologías de cada sistema del organismo: respiratorio, circulatorio, motriz, digestivo, dermatológico, urinario, ginecológico, nervioso, inmunitario, etc.



Programa de Estudio...

Estudio y tratamientos herbales con Plantas medicinales de origen mundial (Europa, Asia, África, América, Oceanía) y según la Biodinámica de Rudolf Steiner y la Alquimia sagrada de Paracelso:

- Formas y colores herbales para tratamiento terapéutico: Teoría signaturas.
- Numerología y ciclos lunares para elaborar preparados energéticos.
- Aplicación herbal a la energía transformadora de los 7 Chakras mayores.
- Plantas para el tratamiento emocional: Coaching & Biodescodificación.

TEMAS

MÓDULO 1. INTRODUCCIÓN A LA FITOTERAPIA

Tema 1.1 – Historia de la Fitoterapia en la vida del ser humano.

Tema 1.2 – Plantas medicinales en las distintas terapias naturales.

Tema 1.3 – Legislación sobre Fitoterapia.

Tema 1.4 – De la planta curativa al medicamento.

Tema 1.5 – Mercados y consumidores.

Tema 1.6 – Las plantas y el medio ambiente.



MÓDULO 2. TRATAMIENTO DE LAS PLANTAS MEDICINALES

Tema 2.1 – Las plantas y la salud integral.

Tema 2.2 – Recolección, secado y conservación de plantas medicinales.

Tema 2.3 – Preparación de remedios a base de plantas medicinales.

Tema 2.4 – Principios activos – el alma de la planta.

Tema 2.5 – Acción de las plantas medicinales.

Tema 2.6 – Toxicidad y precauciones.



MÓDULO 3. SISTEMAS Y TRATAMIENTO NATURAL DE TRASTORNOS

Tema 3.1 – Sistema dermatológico, plantas utilizadas, fórmulas.

Tema 3.2 – Aparato motriz, plantas utilizadas y fórmulas.

Tema 3.3 – Aparato circulatorio, plantas utilizadas y fórmulas.

Tema 3.4 – Aparato respiratorio, plantas utilizadas y fórmulas.

Tema 3.5 – Aparato digestivo, plantas utilizadas y fórmulas.

Tema 3.6 – Aparato urogenital, plantas utilizadas y fórmulas.

Tema 3.7 – Aparato ginecológico, plantas utilizadas y fórmulas.

Tema 3.8 – Sistema nervioso, plantas utilizadas y fórmulas.

Tema 3.9 – Trastornos psíquicos, plantas utilizadas y fórmulas.

Tema 3.10 – Sistema inmunológico, plantas utilizadas y fórmulas.

Tema 3.11 – Enfermedades infantiles, plantas utilizadas y fórmulas.

Tema 3.12 – Plantas para el cansancio y el agotamiento y fórmulas.

MÓDULO 4. FITOTERAPIA PRÁCTICA

Tema 4.1 – Botiquín medicinal casero.

Tema 4.2 – Desintoxicar y depurar con plantas medicinales.

Tema 4.3 – Nutrición en fitoterapia y alimentación consciente.

Tema 4.4 – Nomenclatura trastorno – plantas medicinales utilizadas.



MÓDULO 5. PRÁCTICAS QUE SE REALIZARÁN

5.1 – Infusiones y Tisanas: formulaciones compuestas con hierbas mágicas con variadas propiedades terapéuticas.

5.2 – Pomada compuesta para protección dérmica y tratamiento tópico.

5.3 – Jarabe expectorante para trastornos del sistema respiratorio.

5.4 – Dentífrico natural con base de arcilla blanca y hierbas.

5.5 – Mascarilla facial con Aloe vera y arcillas.

5.6 – Tintura alcohólica para reforzar el sistema inmune.

5.7 – Sal de hierbas medicinales con propiedad nutricional.

5.8 – Oleato con aceites esenciales para golpes y contusiones.

5.9 – Condimento de algas medicinales para sazonar platos culinarios.

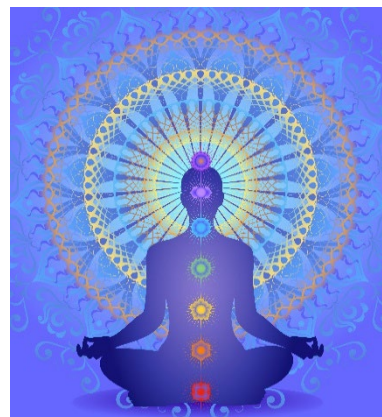
ANEXO FORMATIVO. PLANTAS MEDICINALES & CHAKRAS MAYORES

Anex.1 – Flores, frutos, tallos y hojas, raíces & Los 4 elementos (Aire, fuego, tierra y agua). Asociado a curas energéticas.

Anex.2 – Plantas medicinales & Los 4 cuerpos sanadores (emocional, mental, físico y energético). Asociado a sanación Holística.

Anex.3 – Plantas medicinales & Los 7 Chakras mayores energéticos: relación de cada Chakra con las hierbas y alimentos veganos más adecuados, aceites esenciales, patologías y dolencias a tratar, acción sanadora.

Anex.4 – Plantas medicinales & relación de influencia entre los Chakras entre sí y las dolencias o patologías entre sí – fisiología energética y diagnosis.



SOPORTE VIDEO-ONLINE – ACCESO INTERFAZ WEB:

- Video Clases de cada una de las 32 sesiones formativas – Visualizar de manera flexible los días y horarios personales del alumno -.
- Incluye todos los apuntes teóricos de cada uno de los temas de los 5 Módulos y anexos formativos del Curso.
- Realización de prácticas para la elaboración de preparados medicinales: Documentación y Soporte Visual -.
- Bibliografía recomendada, índices, calendarios y recursos formativos.
- Servicio de resolución de dudas y Tutoría personalizada.
- Asesoramiento gratuito continuado después del curso - vía e-mail –

Modalidad Video-Online DTO.% HASTA 17 JUNIO

Título: Curso Fitoterapia y Herbodietética energética

Modalidad: Video-Online - A tu ritmo!

Inicio: 17/06/2026

Finalización: 21/04/2027

Sesiones: 33 (32 clases video-online + evaluación final).

Duración: 10 meses – opcional prorrogable 4 meses más por 120 € Tasas.

Horas: 80 horas lectivas + 120 horas estudio = 200 horas acreditadas.

Método: Soporte TIC (Video Curso-Online) + Evaluación y examen final.

Organiza: Asociación Blue Planet – ECA (Escuela Conciencia Activa) –

Imparte: Jordi Pallarès – Fitoterapeuta, Coach & Nutricionista Holístico –

Optativo: Encuentro en nuestro Centro de Barcelona al finalizar el curso.



Titulación: APENB - Asociación Profesional Española de Naturopatía y Bioterapia.

Plazas: Limitadas, es necesaria reserva

PRECIO DEL CURSO: 852 € (matrícula incluida)

- ❖ Pago fraccionado en 10 cuotas – para reservar es necesaria la matrícula + 1ª cuota: 100 € + 75 € (pendientes 9 cuotas de 75 €)

DTO.% ESPECIAL HASTA 17/06/2026 – OFERTA FORMATIVA VERANO -

- ❖ Dto.50% pago único al contado (matrícula incluida): 426 €
(Posibilidad de pago 3 meses con cuenta PayPal)



Video Curso Online: Método TIC...

Para realizar el Curso Fitoterapia y Herbodietética energética Video-Online sólo es necesario disponer de las tecnologías mínimas necesarias (disponer de entorno Windows o Mac y conexión a Internet).

Puedes acceder a través de tu tablet, pc, móvil o smartphone.

Dispondrás de un servicio permanente de soporte por medio de nuestro – Servicio de Atención al Alumno – para resolver en 24-48 horas cualquier duda en torno al proceso formativo. Te ofrecemos un soporte dinámico a través de un entorno eficaz y agradable con nuestro profesorado.



El Curso Fitoterapia y Herbodietética energética Video-Online se integra con las siguientes acciones y trabajos:

- Video Clases de cada una de las 32 sesiones formativas – Visualizar de manera flexible los días y horarios personales del alumno –.
- Envío y supervisión de trabajos explicativos relativos a cada módulo.
- Realización de las prácticas para la elaboración de preparados medicinales – Documentación y Soporte visual (Apuntes y Video-Clases) –.
- Tutoría individual Online para el desarrollo de explicaciones y ampliación de contenidos.
- Examen final del curso (Soporte Online) + Evaluación continua.
- Entrega de Título acreditativos – Envío por correo digital –.

Titulación...

Una vez finalizada tu formación recibirás un **TÍTULO DE ASOCIACIÓN BLUE PLANET, ESCUELA CONCIENCIA ACTIVA** y además, un certificado acreditando el contenido del temario y las horas lectivas.

Tanto el Título como el Certificado están acreditados por **APENB - Asociación Profesional Española de Naturopatía y Bioterapia** -

APENB ha auditado el Curso “Fitoterapia y Herbodietética energética” otorgándole el sello distintivo de Garantía de Calidad que acredita la solvencia tanto del temario, del equipo docente que lo imparte, así como de la Entidad denominada “Asociación Blue Planet”. **Tu Título estará acreditado por APENB mediante sello con número de serie de autenticación, y con él podrás, si lo deseas, dedicarte profesionalmente al ejercicio de la actividad.**



En nuestro país, en el ámbito jurídico, la Naturopatía está regulada como una enseñanza profesional de carácter privado, recogida en el Catálogo Internacional de Ocupaciones (epígrafe 3241-c) de la Organización Internacional del Trabajo (1988) y está de acuerdo con la disposición sexta, artículo 24, punto 1, de la Ley Orgánica 1/1990, de 3 de octubre de 1990, de Ordenación General del Sistema Educativo (LOGSE) (cit. “Los centros privados que impartan enseñanzas no regladas quedarán sometidos a las normas de derecho común: Nuestro Curso de Fitoterapia y Herbodietética energética, es un curso profesional con el que puedes ser dado de alta en el IAE (epígrafe 841.2 – naturópata, acupuntores y otros profesionales parasanitarios). Así, esta enseñanza es de carácter no sanitario y, por lo tanto, no conduce a la obtención de un Título oficial. Al tratarse de una enseñanza no reglada, se encuentra acreditada por APENB, lo que te capacita para ejercer profesionalmente.

Inscripción y Reservas...

✓ **Paso 1:** Rellenar y enviar el **formulario de inscripción** al Curso en el siguiente link. (Le confirmaremos su recepción).



<https://www.asociacion-blueplanet.org/formulario-inscripcion-curso-fitoterapia-y-herbodietetica-energetica-online/>

✓ **Paso 2:** Abonar el pago de la matrícula + 1ª cuota mensual del curso o del pago único (en función de la opción escogida), vía transferencia bancaria o ingreso en la cuenta de referencia*, indicando en concepto: **Nombre + 1er apellido + nombre Curso**.

* **Banco Santander: IBAN y C.c.nº:** ES80 0049 2357 37 2114389841

* **Titular de la Cuenta:** ASSOCIACIO PER LA PRESERVACIO I DEFENSA DEL PLANETA-BLU.

Una vez realizados estos 2 pasos se considerará formalizado el proceso de reserva, enviándole un **Comprobante de inscripción al Curso** y por lo tanto validando su derecho de reserva.

Para cualquier consulta referente a las condiciones y formalización de inscripción al curso contacte con Asociación Blue Planet a info@asociacion-blueplanet.org o a uno de los siguientes telf.: 93 633 71 47 / 608 930 003.

La satisfacción del importe para realizar uno o varios cursos comporta la obtención de plaza y el derecho a reserva para su asistencia.

Sí por las circunstancias que fueran, Ud. no iniciara el curso en el que se ha inscrito, el importe abonado se podrá canjear para realizar futuros cursos de la misma temática u otras distintas, ya sea para usted mismo o para otra persona que usted desee.

Dándose también la posibilidad de inscripción a futuros cursos con precios superiores, en cuyo caso se haría efectivo el importe equivalente ya abonado, siendo necesaria la satisfacción del importe restante para su realización.

Todos nuestros cursos y/o formaciones quedas sujetas a las condiciones contractuales y de exposición al acceso en el siguiente enlace <https://www.asociacion-blueplanet.org/politica-de-devoluciones/> que amplían las condiciones y derechos anteriores y es obligatoriedad por parte del alumno leer estas condiciones como carácter informativo y de aceptación de las mismas que quedan implícitas al reservar plaza.